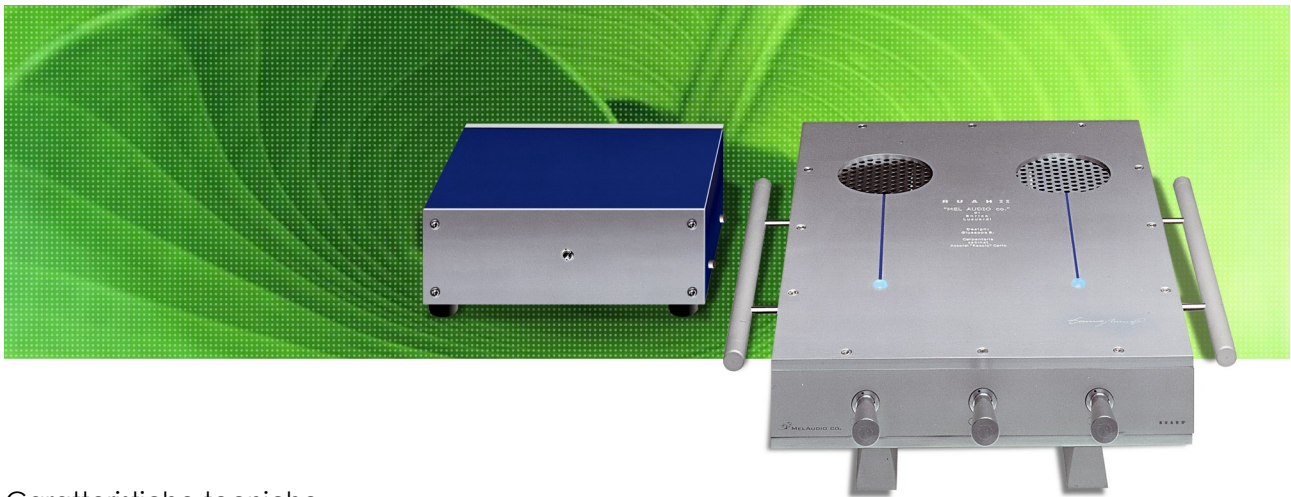


Ruah II PREAMPLIFICATORE

Linee semplici ispirate dalla cultura giapponese per questo preamplificatore dallo sviluppo orizzontale. Non solo un bel frontale in una scatola nera, ma un cabinet completamente realizzato in alluminio aeronautico fresato dal pieno, bello in tutti i suoi lati. Completo di sezione phono, per gli amanti del vinile, di maniglie laterali in alluminio o legno, Ruah II, rappresenta un vero e proprio obiettivo per chi non può rinunciare alle prestazioni mozzafiato.



Caratteristiche tecniche

Tipo:	Preamplificatore ad alta risoluzione	Slew rate:	> 1000 V/us segnale stretto e largo
Circuitazione:	Componenti in classe A	Rapport segnale rumore:	119 DBV segnale d'ingresso non pesato
Struttura:	Due telai con alimentazione separata	Ingressi:	1 cd, 1 aux/video, 1 tuner, 1 tape, 1 phono regolabile
Risposta in frequenza:	DC - 50 Mhz (-3 dB)	Uscite:	2 main, 1 tape
Distorsione armonica:	< 0,05% 20 Hz - 20 kHz	Consumo:	30 W
Potenza d'uscita:	15 vrms per canale su 50 Ohms con massimo di 0,05% THD	Frequenza di rete:	50 - 60 Hz
Distorsione IM:	< 0,05%	Peso:	17 kg (37 lbs)
Impedenza d'entrata:	100 kOhms in parallelo con 11 pf	Dimensioni:	H: 9 cm (3 1/2") L: 30 cm (12") P: 42 cm (16 1/2")
Sensibilità:	26 dB		